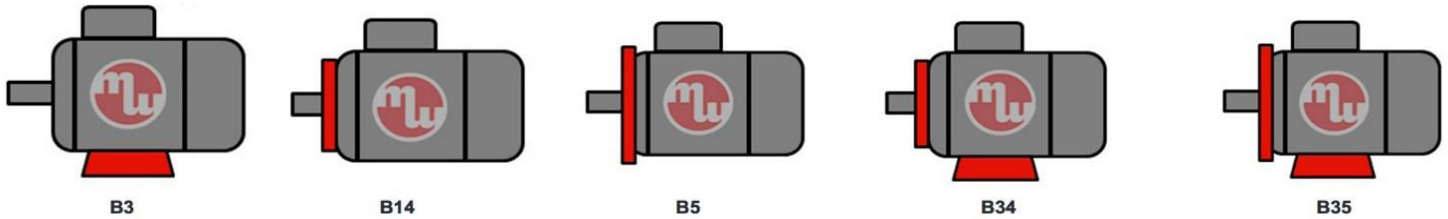


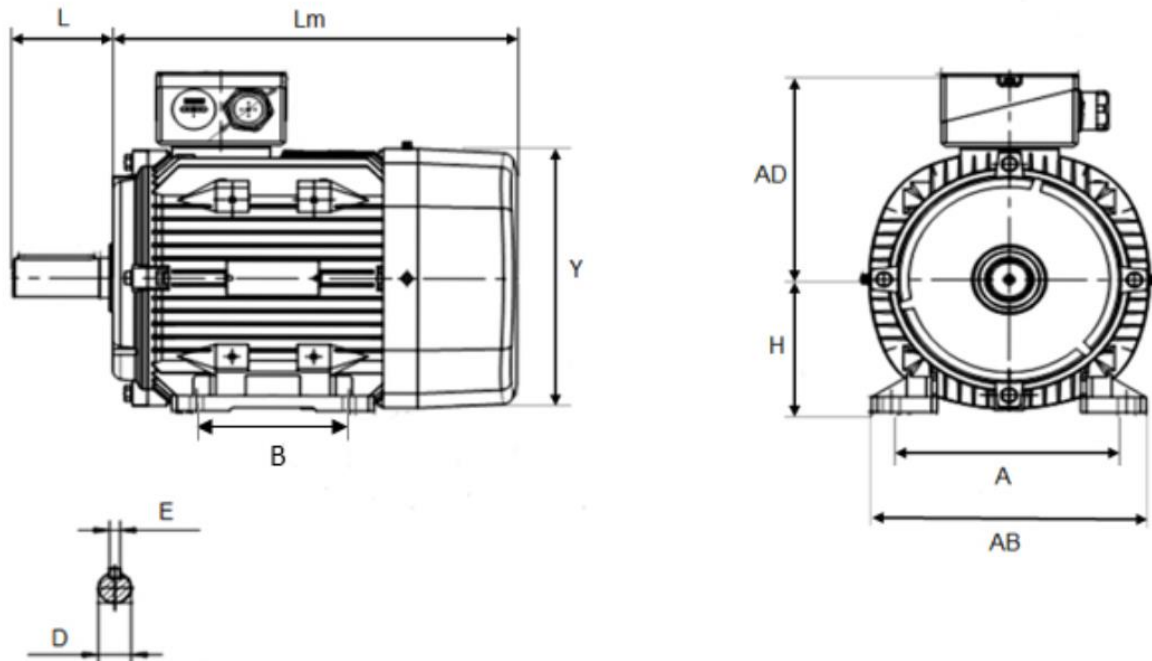
## Quel est le type de montage ?



Cochez la case correspondante :

- B3** : Moteur à pattes
- B14** : Moteur avec brides à trous taraudés (aller en page 2)
- B5** : Moteur avec bride à trous lisses (aller en page 3)
- B34** : Moteur à pattes et avec bride à trous taraudés (aller en page 4)
- B35** : Moteur à pattes et avec bride à trous lisses (aller en page 5)

## Si montage B3 : Moteur à pattes

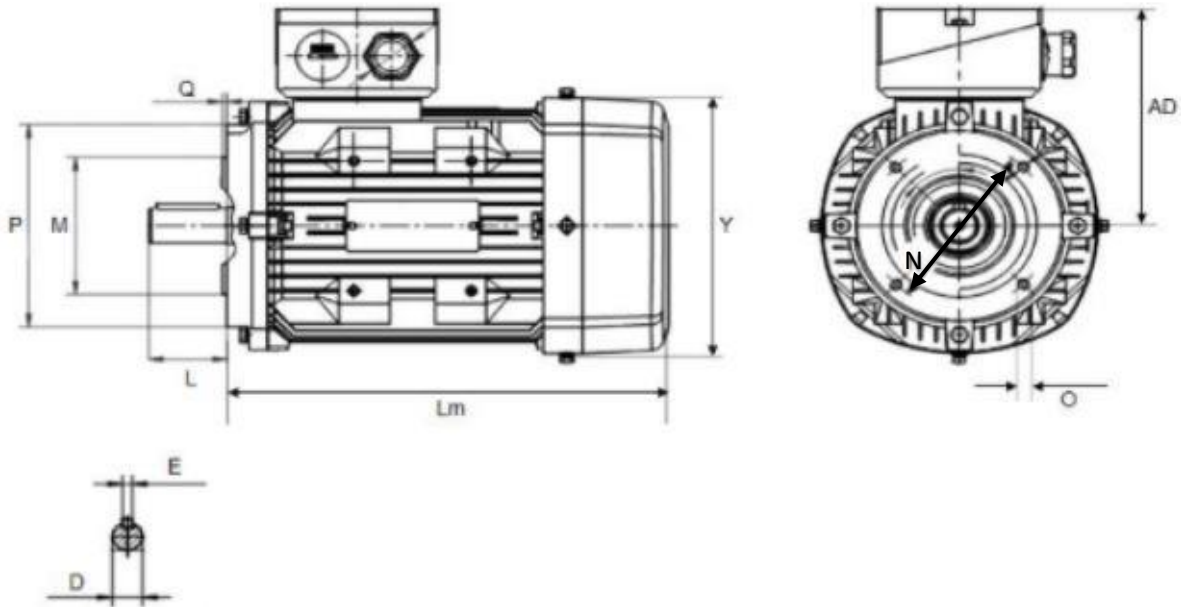


Dimensions (en mm)	H	D	A	B	E	Lm	L	AB	AD	Y

Caractéristiques électriques moteur	Type	Puissance	Tension	Intensité	T/Min	Poids	IP
		Kw	V	A			

\*Caractéristiques indispensables

## Si montage B14 : Moteur avec brides à trous taraudés

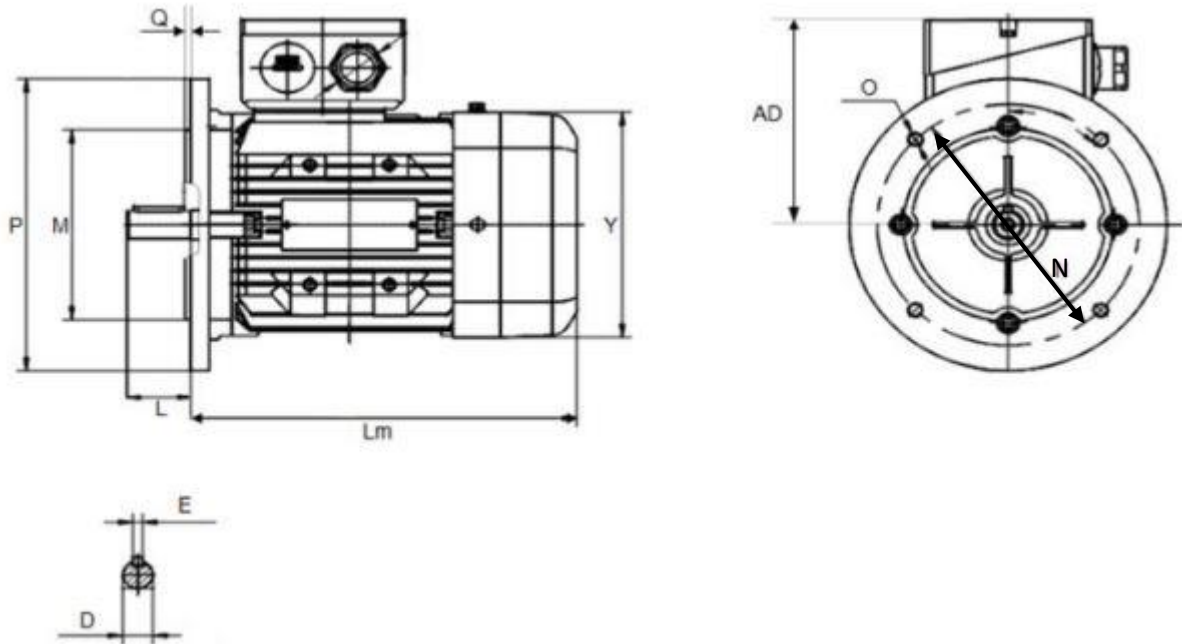


Dimensions (en mm)	N (entraxe trous de fixation)	D	E	P (diamètre de bride)	Lm	L	O	AD	Y

Caractéristiques électriques moteur	Type	Puissance	Tension	Intensité	T/Min	Poids	IP
		Kw	V	A			

\*Caractéristiques indispensables

## Si montage B5 : Moteur avec brides à trous lisses

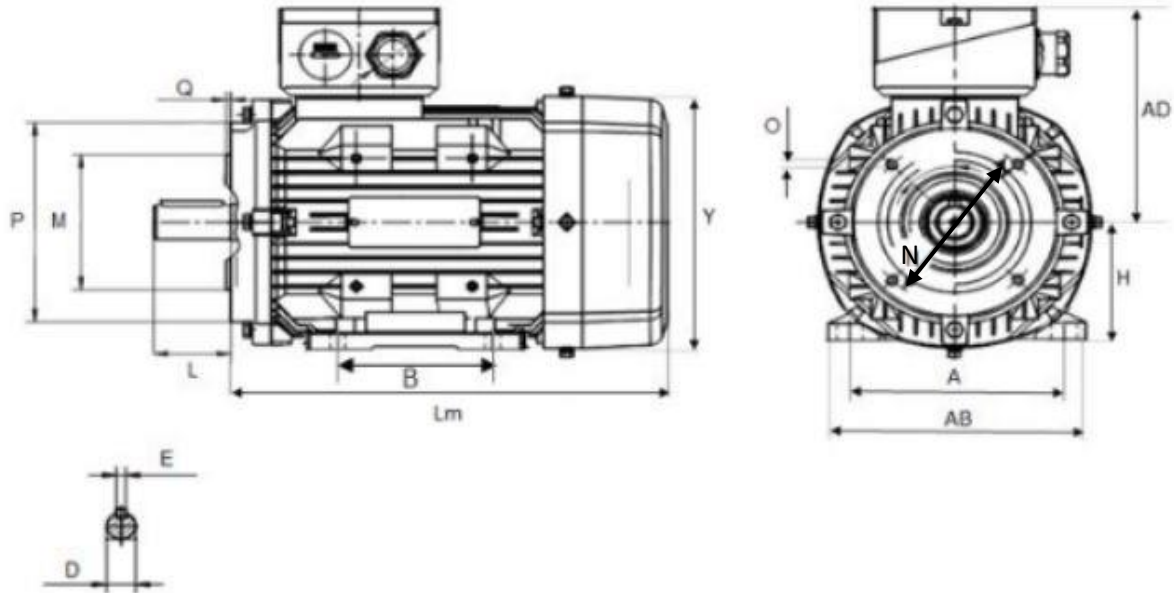


Dimensions (en mm)	N (entraxe trous de fixation)	D	E	P (diamètre de bride)	Lm	L	O	AD	Y

Caractéristiques électriques moteur	Type	Puissance	Tension	Intensité	T/Min	Poids	IP
		Kw	V	A			

\*Caractéristiques indispensables

## Si montage B34 : Moteur à pattes et avec brides à trous taraudés

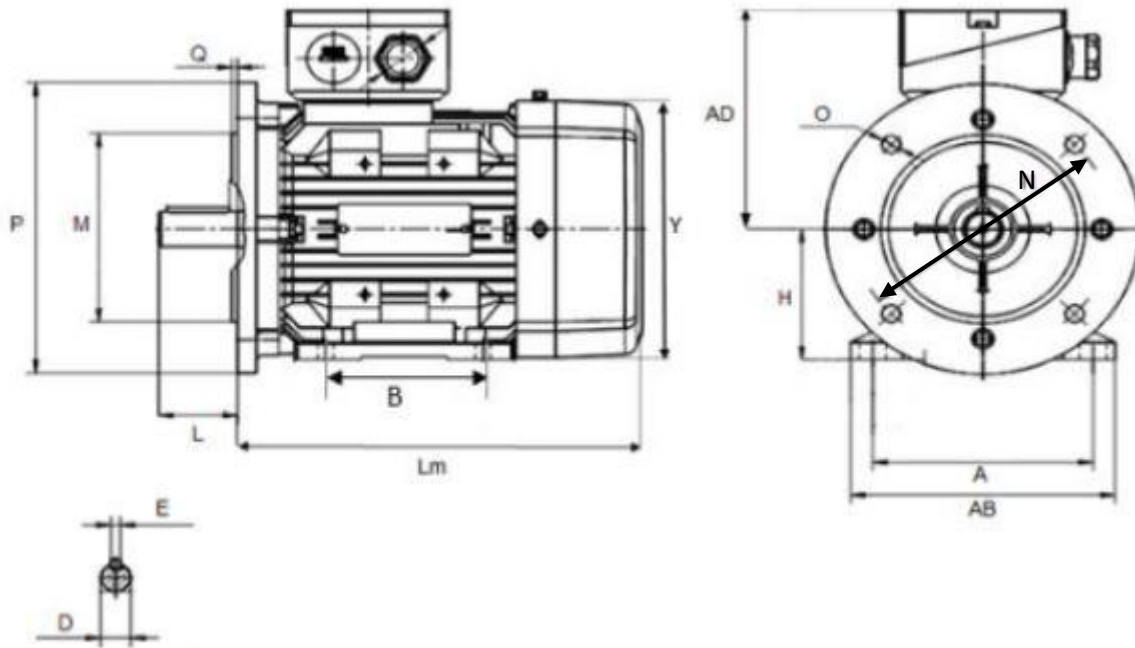


Dimensions (en mm)	N (entraxe trous de fixation)	D	H	A	B	P (diamètre de bride)	E	Lm	L	O	AD	Y

Caractéristiques électriques moteur	Type	Puissance	Tension	Intensité	T/Min	Poids	IP
		Kw	V	A			

\*Caractéristiques indispensables

## Si montage B35 : Moteur à pattes et avec brides à trous lisses



Dimensions (en mm)	N (entraxe trous de fixation)	D	H	A	B	P (diamètre de bride)	E	Lm	L	O	AD	Y

Caractéristiques électriques moteur	Type	Puissance	Tension	Intensité	T/Min	Poids	IP
		Kw	V	A			

\*Caractéristiques indispensables